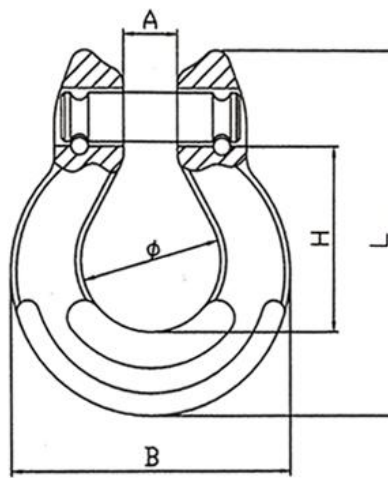


欧姆环

- 选用高强度高韧性特殊合金钢锻造而成，并经过热处理
- 每件按工作拉力的 2.5 倍进行验证测试
- 抽样进行 20000 次疲劳测试
- 对每一批次产品进行严格的抽样破断测试
- 进行 100%磁粉探伤
- 可与 EN818-2 标准 80 级链条组合使用
- 四倍安全系数
- 表面处理：喷塑



规格型号	额载	破断	尺寸 mm							自重
	T	T	A±0.5	B±2	C±1	Φ±1	H±1.5	L±2	K±1	kg
8-002-06	1.12	4.48	8	41	9	21.5	25	52	17	0.12
8-002-08	2	8	10	52	14	23.5	35	68.5	22	0.22
8-002-10	3.15	12.6	12.5	62	16	31	40.5	87	26	0.36
8-002-13	5.3	21.2	15	81	20	41	54	108	34	0.71
8-002-16	8	32	19	99	25.5	49.5	64	126	38.5	1.12
8-002-20	12.5	50	23	118	32	58	75.6	152	50	2.1