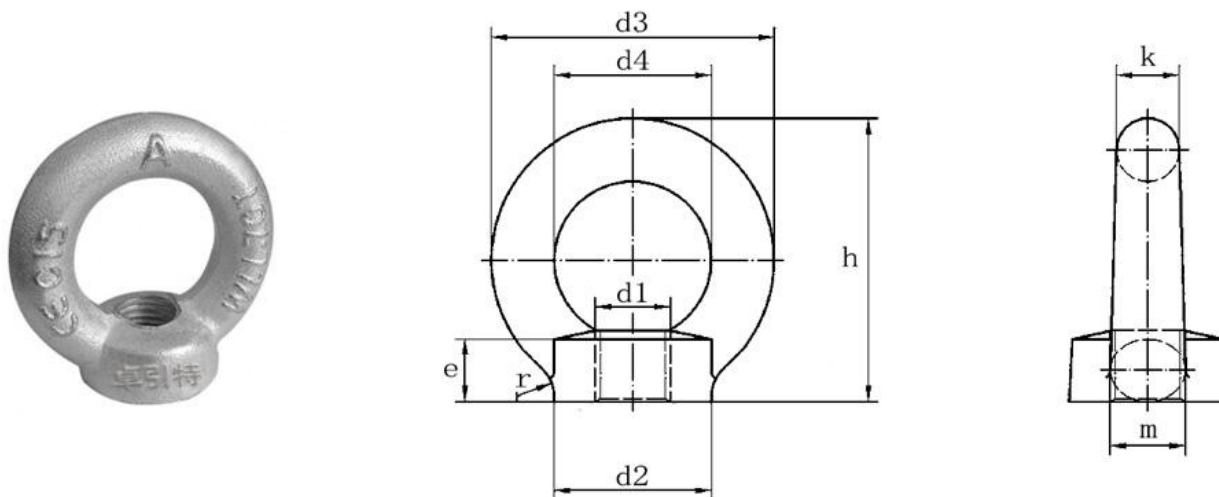
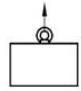
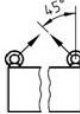



## 吊环螺母

- 采用合金钢锻制而成.
- 符合 DIN582 标准.
- 试验载荷为工作载荷的 2 倍, 最小破断载荷为额定载荷的 6 倍.
- 吊环螺母必须旋至与支撑面紧密贴合, 不允许使用工具扳紧.
- 本吊环螺母无法满足使用载荷要求时, 可选用本公司 G80 级吊环螺母



规格型号	尺寸 mm									额载 t			自重
	d1	d2	d3	d4	e	h	k	m	r				Kg
LM-M8	8	20	36	20	8.5	36	8	10	4	0.14	0.1	0.07	0.05
LM-M10	10	25	45	25	10	45	10	12	4	0.23	0.17	0.115	0.09
LM-M12	12	30	54	30	11	53	12	14	6	0.34	0.24	0.17	0.16
LM-M16	16	35	63	35	13	62	14	16	6	0.7	0.5	0.35	0.24
LM-M20	20	40	72	40	16	71	16	19	8	1.2	0.86	0.6	0.36
LM-M24	24	50	90	50	20	90	20	24	12	1.8	1.29	0.9	0.72
LM-M30	30	65	108	60	25	109	24	28	15	3.6	2.6	1.8	1.32
LM-M36	36	75	126	70	30	128	28	32	18	5.1	3.7	2.55	2.08
LM-M42	42	85	144	80	35	147	32	38	20	7	5	3.5	3.11
LM-M48	48	100	166	90	40	168	38	46	22	8.6	6.1	4.3	5.02
LM-M56	56	110	184	100	45	187	42	50	25	11.5	8.2	5.75	6.69
LM-M64	64	120	206	110	50	208	48	58	25	16	11	8	9.3
LM-M72	72	150	260	140	60	260	60	72	35	21	15	10.5	18.5
LM-M80	80	170	296	160	70	298	68	80	35	28	20	14	27.3
LM-M100	100	190	330	180	80	330	75	88	40	38	27	19	36.4